

KOMATSU®

PC27MR-2

PESO OPERATIVO

2.880 ÷ 3.335 kg

POTENZA NETTA

19 kW / 25,5 HP @ 2.600 rpm

CAPACITÀ BENNA

0,045 ÷ 0,105 m³

PC
27MR-2

MINIESCAVATORE



PC27MR-2

UN RAPIDO SGUARDO

Tradizione nell'Innovazione

Il nuovo miniescavatore compatto, ad ingombro ridotto, è frutto della competenza, della tecnologia e del successo che KOMATSU ha accumulato in oltre ottant'anni di esperienza. Il rapporto costante con gli utilizzatori di tutto il mondo ha accompagnato il progetto durante lo sviluppo ed il risultato è una macchina a misura di operatore con prestazioni ai vertici di categoria.

Prestazioni

Il nuovo PC27MR-2 a raggio di rotazione ridotto, è in grado di fornire potenza e velocità di scavo ottimali quando si lavora in spazi ristretti: tra case o fabbricati ravvicinati, in cantieri stradali, nelle opere di demolizione o nelle fognature, laddove macchine tradizionali non sono in grado di operare. Robustezza ed eccellente stabilità garantiscono sicurezza e fiducia in qualsiasi condizione.

Komatsu CLSS

Il sistema idraulico **CLSS (Closed Load Sensing System)** conferisce forza, velocità e controllo perfetto a tutti i movimenti, anche simultanei. La peculiarità di tale impianto è l'accoppiamento di una pompa a cilindrata variabile ad un distributore a centro chiuso con valvole compensatrici, che consente di eseguire tutti i movimenti con la massima efficacia, indipendentemente dal carico e dal numero di giri del motore. Queste caratteristiche sono esaltate anche dai servocomandi idraulici, in assoluto i più facili da usare, che richiedono uno sforzo minimo per eseguire manovre estremamente accurate.

Comfort

Nonostante le dimensioni compatte, il PC27MR-2 offre un livello di comfort senza eguali: ampio spazio all'interno della cabina, comandi **PPC** dedicati per tutti i movimenti, porta scorrevole, vetro frontale con meccanismo di apertura assistito, cassetto portadocumenti, appendiabiti, porta-lattine, luce di cortesia, nonché, su richiesta, la radio.

Versatilità

La disponibilità di numerose configurazioni consente a ciascun operatore di scegliere la macchina secondo le proprie esigenze: braccio corto o lungo, cabina o tettuccio, cingoli in gomma o in acciaio, con o senza zavorra addizionale.



Inoltre, la linea idraulica ausiliaria, a 1 o 2 vie, permette di utilizzare molteplici attrezzature, quali ad esempio il martello, la benna mordente, la trivella, etc.

Manutenzione

Tutti i punti di ispezione periodica sono comodamente raggiungibili attraverso i cofani ad apertura totale. I serbatoi del gasolio e dell'olio idraulico sono collocati sotto il cofano laterale in posizione sicura e facilmente accessibile.



La cabina ribaltabile, invece, consente, in caso di manutenzione straordinaria, di operare agevolmente sui principali componenti idraulici posti sotto il pianale dell'operatore, come il distributore o il motore di rotazione.

L'adozione di connettori idraulici a faccia piana ORFS ed elettrici di tipo DT non solo aumenta l'affidabilità, ma rende più facili e rapidi eventuali interventi di riparazione.

Inoltre, particolari soluzioni tecniche hanno permesso di estendere fino a 500 ore alcuni dei principali intervalli di manutenzione ordinaria, quali ad esempio l'ingrassaggio dei perni o la sostituzione dell'olio motore. Infine, a conferma dell'impegno di KOMATSU nel rispetto dell'ambiente, tutti i serbatoi sono dotati di drenaggio con collettore di raccolta, per evitare possibili dispersioni nell'ambiente.

PESO OPERATIVO

2.880 ÷ 3.335 kg

POTENZA NETTA

19 kW / 25,5 HP @ 2.600 rpm

CAPACITÀ BENNA

0,045 ÷ 0,105 m³

IL POSTO GUIDA



La cabina risulta incredibilmente spaziosa e studiata nei minimi particolari, allo scopo di fornire un ambiente di lavoro silenzioso e confortevole. Particolare attenzione è stata prestata al layout interno: comandi PPC ergonomici e dedicati, azionamento seconda velocità con pulsante sulla consolle anziché con pedale per lasciare maggiore spazio sul pianale, sedile regolabile, apertura vetro frontale assistita da molle a gas, efficiente sistema di riscaldamento e ventilazione. Infine, ma non meno importante, la porta scorrevole con guida superiore che consente un facile accesso in qualsiasi situazione e nella massima sicurezza.

I PUNTI DI FORZA

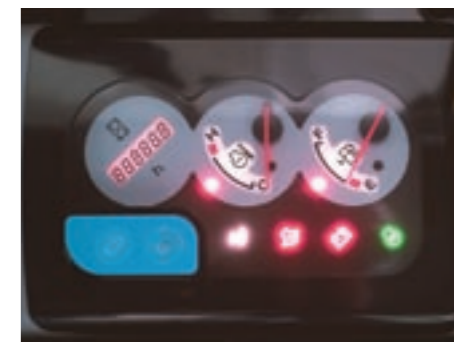
Motore

Il motore KOMATSU garantisce tutta la potenza necessaria con consumi estremamente contenuti. Le tecnologie all'avanguardia di cui si avvale gli conferiscono minimi livelli di rumorosità e di inquinamento, conformi alla Normativa STAGE 2.



Automatic Shift Down

Tale dispositivo, una volta attivato, tara automaticamente il motore idraulico di traslazione in base alle condizioni di lavoro: nella posizione di massima cilindrata per spostamenti più rapidi o nella posizione di minima cilindrata nel caso in cui sia richiesta maggiore forza di spinta. Il tutto avviene senza bisogno dell'intervento dell'operatore.



Linea Attrezzature

Il circuito idraulico ausiliario a 1 o 2 vie permette di utilizzare numerose attrezzature con specifiche diverse: dal martello, alla benna mordente, e così via. La commutazione da uno all'altro avviene semplicemente mediante rubinetto, collocato dietro uno sportellino sul fianco della macchina.



X-Frame

Il nuovo telaio a X, in fusione, assicura la massima resistenza alle sollecitazioni ed una distribuzione ottimale degli sforzi, a tutto vantaggio dell'affidabilità e della rigidità della macchina. Inoltre tale particolare disegno favorisce le ordinarie operazioni di pulizia del sottocarro e lo scarico del materiale di accumulo.



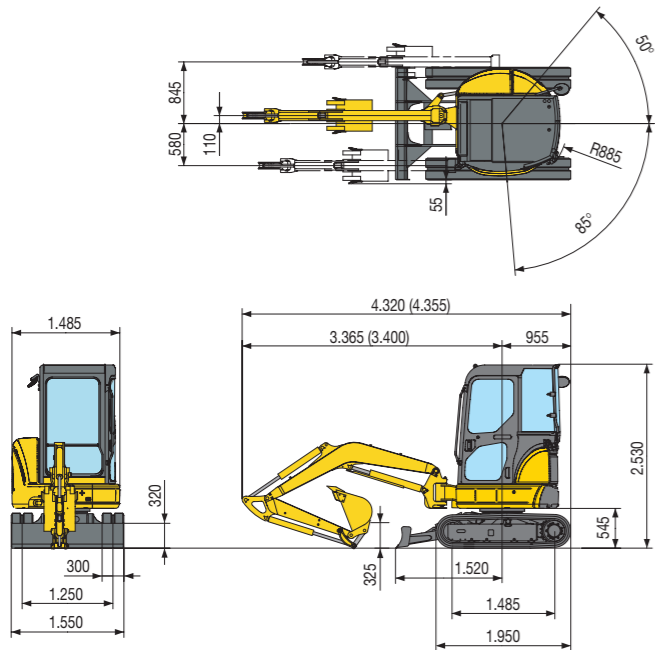
Zavorra Addizionale

La possibilità di installare o rimuovere velocemente la zavorra addizionale permette di trasformare il PC27MR-2 da 0-Tail in Short Tail e viceversa, in base alle esigenze del cantiere. Tale zavorra aumenta la stabilità e la capacità di sollevamento della macchina.



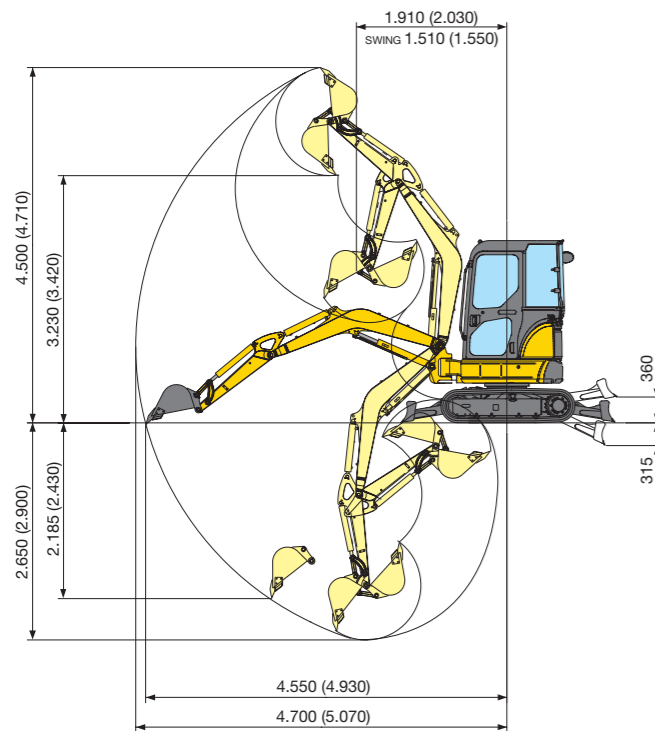
DIMENSIONI E TABELLE DI CARICO

CARATTERISTICHE TECNICHE



GAMMA BENNE			
Larghezza mm	Capacità m³ (ISO7451)	Peso kg	N. denti
250	0,045	32	2
350	0,06	40	3
450	0,075	52	4
600	0,095	60	5
650	0,105	65	5

PC27MR-2 + Cingoli in Acciaio + Zavorra Addizionale + Lama Abbassata



Braccio da 1.110 mm							
B	A	2 m		3 m		Max. sbraccio	
		Front.	360°	Front.	360°	Front.	360°
3 m	-	-	-	(*) 650	550	(*) 685	420
2 m	(*) 1.225	1005	-	(*) 795	530	(*) 695	330
1 m	-	-	-	(*) 1.065	505	(*) 730	310
0 m	(*) 2.220	885	-	(*) 1.185	485	(*) 770	325
-1 m	(*) 1.825	900	-	(*) 1.030	490	(*) 805	415

Braccio da 1.410 mm							
B	A	2 m		3 m		Max. sbraccio	
		Front.	360°	Front.	360°	Front.	360°
3 m	-	-	-	-	-	(*) 595	355
2 m	-	-	-	(*) 670	530	(*) 615	290
1 m	-	-	-	(*) 970	500	(*) 645	270
0 m	(*) 2.310	870	-	(*) 1.155	475	(*) 685	285
-1 m	(*) 2.015	875	-	(*) 1.095	475	(*) 730	345

NOTE: i dati sono basati sulla ISO 10567 standard - le capacità di sollevamento sopra indicate comprendono un margine di sicurezza del 25% e non superano l'87% della capacità effettiva - I valori contrassegnati con asterisco (*) sono limitati dalle capacità idrauliche - Per queste capacità di sollevamento si presume che la macchina stia su una superficie uniforme e stabile - Il punto di sollevamento è un gancio ipotetico posto dietro la benna.



MOTORE

Motore di nuova generazione sviluppato per rispettare le norme più severe sulla riduzione delle emissioni (STAGE 2).
 Modello..... Komatsu3D82AE-5
 Tipo Motore Diesel 4 tempi a basse emissioni
 Cilindrata totale 1.330 cm³
 Alesaggio per corsa 82 x 84 mm
 N. cilindri 3
 Alimentazione iniezione diretta
 Aspirazione naturale
 Potenza di taratura (SAE J 1349) 19 kW - 25,5 HP @ 2.600 rpm
 Coppia massima 81,5 Nm @ 1.600 rpm
 Raffreddamento a liquido
 Filtro aria secco
 Avviamento elettrico con sistema di preriscaldamento dell'aria per avviamenti a freddo



MASSA OPERATIVA

Massa in ordine di lavoro con benna standard, pieno di carburante, +80 kg operatore (ISO 6016).
 Massa operativa con cabina e cingoli in gomma 3.055 kg
 Massa operativa con cabina e cingoli in acciaio 3.140 kg
 Tettuccio -175 kg (opzionale)
 Zavorra addizionale +190 kg



IMPIANTO IDRAULICO

Tipo Komatsu CLSS
 Pompe principali pompa a portata variabile + pompa ad ingranaggi
 Portata massima 76 + 21 l/min
 Pressione massima d'esercizio: attrezzature di lavoro 24,5MPa(245bar)
 Motori idraulici:
 traslazione 2 x cilindrata variabile
 rotazione 1 x cilindrata fissa
 Cilindri idraulici (diametro x corsa):
 1° braccio 75x552,5mm
 2° braccio 65x544 mm
 benna 55 x 460 mm
 rotazione braccio 75 x 500 mm
 lama 65 x 135 mm
 Forza di strappo alla benna (ISO 6015) 2.187 daN (2.230 kg)
 Forza di strappo al braccio (ISO 6015):
 Avambraccio 1.110 mm 1.471 daN (1.500 kg)
 Avambraccio 1.410 mm 1.210 daN (1.234 kg)
 Le attrezzature di scavo sono completamente controllate da servocomandi a controllo proporzionale. Sollevando le leve di sicurezza poste sul supporto comandi tutti i movimenti vengono inibiti.



ROTAZIONE

Motore a pistoni assiali. Ralla a singolo giro di sfere con dentatura interna temprata ad induzione.
 Lubrificazione del gruppo centralizzata.
 Velocità di rotazione 9,2 rpm



TRASMISSIONE

Tipo completamente idrostatica a due velocità, controllata da 2 leve con pedali integrati e servocomandati
 Motori idraulici 2 x pistoni assiali
 Sistema di riduzione riduttori epicicloidali
 Forza di trazione 3.138 daN (3.200 kgf)
 Velocità di avanzamento 2,6 - 4,6 km/h



LAMA

Tipo struttura monoblocco elettrosaldata
 Larghezza x altezza 1.550 x 325 mm
 Sollevamento da terra 360 mm
 Profondità di scavo 315 mm



SOTTOCARRO

Telaio inferiore centrale ad X in fusione e corpi carrelli di tipo scatolato ad alta resistenza.
 Soole n. 40 per lato
 Rulli inferiori n. 4 per lato
 Larghezza soole 300 mm
 Pressione al suolo 0,30 kg/cm²



IMPIANTO ELETTRICO

Tensione di esercizio 12 V
 Batteria 68 Ah
 Alternatore 40 A
 Motorino d'avviamento 2,0 kW



RIFORNIMENTI

Serbatoio carburante 44 l
 Radiatore e impianto 3,3 l
 Olio motore 5,2 l
 Sistema idraulico 40 l

MINIESCAVATORE

EQUIPAGGIAMENTI STANDARD

- Cabina ROPS (ISO 3471) / FOPS (ISO 10262) ribaltabile con riscaldamento
- Porta scorrevole
- Cingoli in acciaio
- Doppia velocità con "Automatic Shift Down"
- Braccio di scavo da 1.110 mm
- Circuito idraulico ausiliario ad 1 o 2 vie fino al primo braccio
- Lama
- Sedile ammortizzato reclinabile
- Protezione cilindro di sollevamento
- Faro di lavoro sul primo braccio

EQUIPAGGIAMENTI OPZIONALI

- Tettuccio ROPS (ISO 3471) / FOPS (ISO 10262) ribaltabile
- Cingoli in gomma
- Braccio di scavo da 1.410 mm
- Zavorra addizionale
- Gamma di benne (250 ÷ 650 mm)
- Benna pulizia fossi da 1.300 mm
- Completamento impianto idraulico ausiliario fino al braccio di scavo, con innesti rapidi
- Valvole di sicurezza per 1° braccio, 2° braccio e lama
- Allarme di sovraccarico
- Allarme acustico di traslazione
- Lucciola rotante
- Olio biodegradabile
- Specchietti retrovisori
- Fari di lavoro su cabina/tettuccio
- Griglie di protezione frontale e superiore



Manufacturer: Komatsu Utility Europe

Head Office · via Atheste 4 · 35042 Este (Padova) - Italy

Tel. +39 0429 616111 · Fax +39 0429 601000 · www.komatsueurope.com · utility@komatsu.it

KOMATSU®

Komatsu Europe International NV
 Mechelsesteenweg 586
 B-1800 VILVOORDE (BELGIUM)
 Tel. +32-2-255 24 11
 Fax +32-2-252 19 81
www.komatsueurope.com

WHSS004300 02/2005

Materials and specifications are subject to change without notice.

KOMATSU® is a trademark of Komatsu Ltd. Japan.